

LWL Kupplungen

SC-duplex Kupplungen Kunststoffgehäuse



Art.Nr.	Benennung, Hülse	Farbe
2K06K0002	SC-d MM (OM2), keramik	beige
2K06K3002	SC-d MM (OM3), keramik	aquamarine
2K06K4002	SC-d MM (OM4), keramik	e-violett
2K1600002	SC-duplex SM, keramik	blau
2K16A0002	SC-duplex SM APC, keramik	grün

LC-duplex Kupplungen Kunststoffgehäuse



Art.Nr.	Benennung, Hülse	Farbe
2K0L2K002	LC-d MM (OM2), keramik	beige
2K0L2K302	LC-d MM (OM3), keramik	aquamarine
2K0L2K402	LC-d MM (OM4), keramik	e-violett
2K1L20002	LC-duplex SM, keramik	blau
2K1L28002	LC-duplex SM APC, keramik	grün

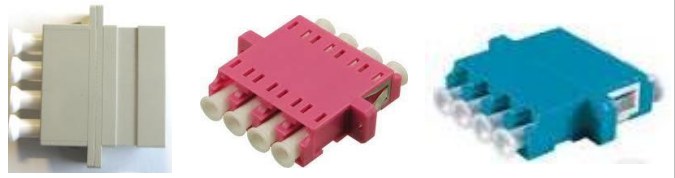
Alle LC-duplex Kupplungen für SC Einbau

SC-simplex Kupplungen Kunststoffgehäuse



Art.Nr.	Benennung, Hülse	Farbe
2K0200002	SC-simplex MM , metall	beige
2K2200002	SC-simplex SM, keramik	blau
2K22A0002	SC-sx SM APC, keramik	grün

LC-quad Kunststoffgehäuse



Art.Nr.	Benennung, Hülse	Farbe
2K0L40002	LC-quad MM (OM2), keramik	beige
2K0L40032	LC-quad MM (OM3), keramik	aqua
2K0L40042	LC-quad MM (OM4), keramik	e-violett
2K1L40002	LC-quad SM , keramik	blau
2K1L40002	LC-quad SM APC, keramik	grün

Alle LC-quad Kupplungen für SC-duplex Einbau

SC-duplex Kupplungen Metallgehäuse



Art.Nr.	Benennung, Hülse	Farbe
2K06M0002	SC-duplex MM, metall	metall
2K1800002	SC-duplex SM, keramik	metall
2K18A0002	SC-dx SM APC, keramik	metall

LC-Kupplungen Metallgehäuse



Art.Nr.	Benennung, Hülse	Farbe
2K0L2M002	LC-duplex MM, metall	metall
2K2L20002	LC-duplex SM, keramik	metall
2K0I4M002	LC-quad MM, metall	metall
2K1L4M002	LC-quad SM, keramik	metall

LWL Kupplungen

E2000 sx Kupplungen Kunststoffgehäuse



Art.Nr.	Benennung, Hülse	Farbe
2K0E00002	E2000 MM, keramik	beige
2K1E00002	E2000 SM, keramik	blau
2K1E80002	E2000 SM APC, keramik	grün

ST Kupplungen Metallgehäuse



Art.Nr.	Benennung, Hülse	Farbe
2K01K0002	ST MM, keramik	metall
2K1100002	ST SM, keramik	metall

FC Kupplungen Metallgehäuse



Art.Nr.	Benennung, Hülse	Farbe
2K0F10002	FC MM, metall (ST)	metall
2K1F10002	FC SM, keramik (ST)	metall

SC / ST-duplex Kupplungen



Art.Nr.	Benennung, Hülse	Farbe
2K0700002	SC / ST-dx MM, metall	beige
2K1700002	SC / ST-dx SM, keramik	blau
2K07M002	SC / ST-dx MM, metall	metall
2K1900002	SC / ST-dx SM, keramik	metall

DIN / FSMA Kupplungen Metallgehäuse



Art.Nr.	Benennung, Hülse	Farbe
2K1D10002	DIN SM, keramik (ST)	metall
2K0S10002	FSMA MM keramik (ST)	metall

MTRJ und MTP/MPO Kupplungen



Art.Nr.	Benennung	Ausbruch	Farbe
2KMTRJ002	MTRJ	SC-simplex	schwarz
2KMTPMPO2	MTP / MPO	MTP / MPO	schwarz